



PEAK TRAMWAYS COMPANY, LIMITED
山顶缆车有限公司

尽情投入山顶体验!



山顶缆车

山顶凌霄阁

凌霄阁摩天台

太平山顶，香港首屈一指的旅游名胜，不仅拥有壮丽景致、满载购物和饮食乐趣，还具备多个独一无二的必游景点，为您带来多元化的旅游体验，让您悠然感受香港的生活文化。

香港山顶缆车 — 一个不能错过的香港体验

要登上太平山顶，乘搭世界上其中一个最古老及最负盛名的山顶缆车绝对是一趟难忘的体验！这个香港传奇，是由港督德辅爵士于1888年5月30日主持启用礼，时至今日，已有多达120年的历史。整条铁路以钢索拖行，列车依山坡斜斜从海拔28米攀升至396米(约1,300尺)，乘客沿途可俯瞰维多利亚港景致。坐在车厢内，身子不由得向后倾，部分路段斜坡角度介乎4至27度！高楼大厦、茂密丛木看来好像都倒往一旁，感觉实在奇妙。



若想尽情体验山顶旅程，**山顶缆车摩天套票**让您可以同时体验山顶缆车及登上香港最高360度观景台凌霄阁摩天台欣赏维港醉人景致。而且，在山顶缆车总站或指定旅行社购买山顶缆车摩天套票更可让您以优惠价获得双重享受。

车票种类：



山顶缆车摩天套票 (山顶缆车车票 + 凌霄阁摩天台入场票)	来回	单程
成人	HK\$ 56	HK\$ 45
小童 (3 - 11岁) / 长者 (65岁或以上)	HK\$ 26	HK\$ 19

山顶缆车车票	来回	单程
成人	HK\$ 36	HK\$ 25
小童 (3 - 11岁) / 长者 (65岁或以上)	HK\$ 16	HK\$ 9

购票地点：

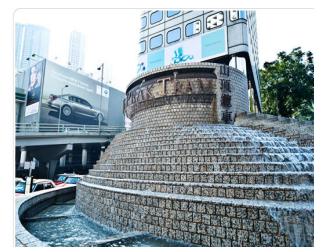
1. **山顶缆车摩天套票**：中环花园道山顶缆车总站或指定旅行社
2. **山顶缆车车票**：中环花园道山顶缆车总站、山顶缆车上站或指定旅行社

开放时间：

1. **山顶缆车站**：上午7时至晚上12时 (星期一至星期日及公众假期)
2. **凌霄阁摩天台**：上午10时至晚上11时 (星期一至星期五)
上午8时至晚上11时 (星期六、日及公众假期)

前往山顶缆车总站，开展您的山顶体验

- 步行**：由港铁中环站J2出口步行，或由金钟步行穿越香港公园 (大约需时10分钟)
- 巴士**：由中环乘搭巴士15C (天星码头7号码头外)
- 的士**：告诉的士司机前往「中环花园道山顶缆车总站」



山顶缆车历史珍藏馆 — 重返昔日

位于花园道山顶缆车总站的「山顶缆车历史珍藏馆」已于 2007 年 9 月底隆重开幕，与旅客一同分享香港及山顶缆车的百年成长历程。

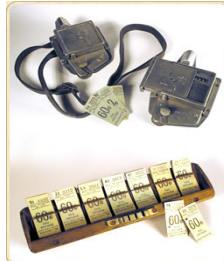


馆内珍藏包括缆车动力系统及仿真第一代山顶缆车车厢，更展出逾 200 件珍贵古物，包括有早年山顶缆车职员的制服、售票工具、车票、缆车路轨勘察用的工具、缆车玩具及以缆车为拍摄背景的电影海报，以及爱德华时代绅士淑女的服饰、英籍缆车工程师与未婚妻的越洋情书及求婚信等，林林总总与缆车相关的展品，趣味盎然。

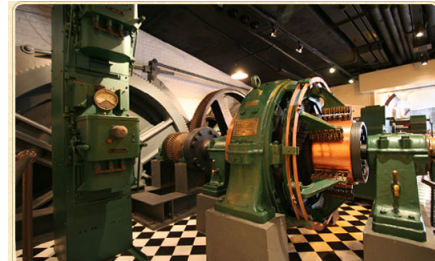
林林总总与缆车相关的展品，趣味盎然。



第一代山顶缆车 (1888-1926)



车票打孔机及早期缆车车票



缆车动力系统

位置： 中环花园道山顶缆车总站
开放时间： 上午 7 时至晚上 12 时 (星期一至日及公众假期)
入场费： 凡于中环花园道山顶缆车总站乘搭山顶缆车登山旅客可免费入场

山顶缆车团体及包租服务

山顶是香港第一旅游地标，山顶凌霄阁更是举办别出心裁的山顶派对及活动的理想场地，让您尽情体验一系列创意悠闲食肆、传统街道特色的山顶市集、精彩娱乐及于摩天台欣赏全方位的辽阔景致，堪称世界景观之最。



包租服务

要登上山顶，乘搭世界上其中一个最古老及最负盛名的山顶缆车绝对是一趟难忘的体验！您可以邀请多达 120 个宾客一同感受山顶缆车登山体验。您更可以包租一个车厢(最多载满 60 人) 或两个车厢 (最多载满 120 人)，单程或来回均可。若想安排特别的缆车包租旅程，请立即联络我们。

团体订票

任何超过 15 人的团体订票，亦可享有团体优惠订购山顶缆车车票、凌霄阁摩天台入场票或山顶缆车摩天套票！有兴趣者，可于到访七天前预订山顶缆车车票。

查询： 电话：(852) 2849 0877 电邮：info@thepeak.com.hk



山顶凌霄阁 — 香港最具代表性的地标



座落香港岛太平山上，位于海拔 396 米高的**山顶凌霄阁**，其独特设计尽展摩登建筑的精萃，更是香港最时尚设计的建筑物之一，外貌广被全球数以百万计的明信片及照片取用。

山顶凌霄阁荟萃全球精选美食、特式商店及互动娱乐设施，让您在醉人景致中尽情玩乐。除此，旅客更可于香港最高 360 度观景台 — 凌霄阁摩天台居高临下鸟瞰山下风光

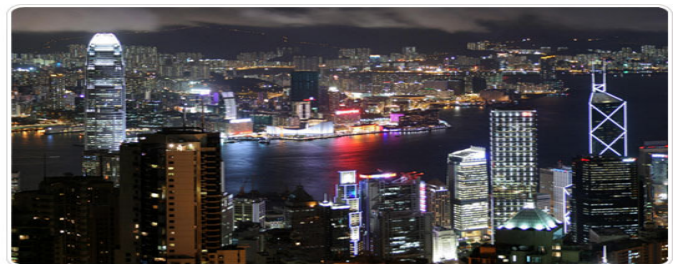
光 — 由近观充满无限活力的都会景致到远眺新界清新宜人的翠绿山峦。

山顶凌霄阁位于港岛太平山维多利亚峡，以山顶缆车连接山顶与中环区。山顶缆车总站与港铁中环站不过咫尺之距，交通方便快捷。山顶是香港首屈一指的旅游名胜，让不同年龄及品味的人士乐而忘返，在醉人景致尽情玩乐。



凌霄阁摩天台 — 香港最高的 360 度观景台，尽情投入摩天台体验！

莅临香港最高 360 度观景台**凌霄阁摩天台**，尽是目不暇给的视觉体验，让访客于全港最优越的地理位置，饱览 360 度香港的迷人景致，大有君临天下之感。不论您是于日间下午或晚上时间到访山顶，观赏感觉迥然不同，各有特色，凌霄阁摩天台实是不能错过的最佳观景地点！（详情可参阅第 4 页）



无限活力的都会景致

凌霄展廊 — 星空下的展廊

凌霄阁并设有凌霄展廊，巨型展板现正展出 17 张香港早期的珍贵照片，与市民重返昔日，体会香港百年变化。

- 位置：** 凌霄阁摩天台
- 开放时间：** 上午 10 时至晚上 11 时（星期一至星期五）
上午 8 时至晚上 11 时（星期六、日及公众假期）
- 入场费：** 凡购买凌霄阁摩天台入场票或山顶缆车摩天台套票旅客可免费入场
- 备注：** 凌霄展廊展品及主题如有任何更改，恕不另行通知。





凌霄阁摩天台

莅临香港最高360度观景台凌霄阁摩天台，尽是目不暇给的视觉体验，让您于全港最优越的地理位置，饱览醉人都会景致，大有君临天下之感。不论您是于日间、下午或晚上时间到访山顶，观赏感觉迥然不同，各有特色，凌霄阁摩天台实是不能错过的最佳观景地点！



维多利亚港景色



鸟瞰长洲、南丫岛和大屿山景致

尽情投入摩天体验

若想尽情体验山顶旅程，**山顶缆车摩天套票**让您可以同时登上香港最高360度观景台 — 凌霄阁摩天台欣赏维港醉人景致及体验山顶缆车旅程。而且，在山顶缆车总站或指定旅行社购买山顶缆车摩天套票更可让您以优惠价获得双重享受。游客亦可于凌霄阁的顾客服务中心(地面) 购买凌霄阁摩天台入场票。

车票种类：



山顶缆车摩天套票 (山顶缆车车票 + 凌霄阁摩天台入场票)	来回	单程
成人	HK\$ 56	HK\$ 45
小童 (3 - 11岁) / 长者 (65岁或以上)	HK\$ 26	HK\$ 19

凌霄阁摩天台入场票	入场票
成人	HK\$ 25
小童 (3 - 11岁) / 长者 (65岁或以上)	HK\$ 12

购票地点：

- 山顶缆车摩天套票：** 中环花园道山顶缆车总站或指定旅行社
- 凌霄阁摩天台入场票：** 凌霄阁地面的顾客服务中心、凌霄阁3楼303号铺或指定旅行社

开放时间：

- 山顶缆车站：** 上午7时至晚上12时 (星期一至星期日及公众假期)
- 凌霄阁摩天台：** 上午10时至晚上11时 (星期一至星期五)
上午8时至晚上11时 (星期六、日及公众假期)



凌霄阁摩天台场地租赁

不论是早上举办太极班、下午活动或晚上鸡尾酒会，感觉迥然不同，各有特色，**凌霄阁摩天台**实是不能错过的最佳派对地点！



鸡尾酒会



派对活动

查询： 电话： (852) 2849 0819 电邮： info@thepeak.com.hk



佳肴美景相配衬

饕餮于**山顶凌霄阁**，体验前所未有的味觉新惊喜。无论是展现国萃文化的中式美食、鲜嫩美味的特色海鲜、别致可口的环球美点，以至别具创意的时令选择，在山顶醉人的景色配衬下，都是倍添难忘的好滋味。



阿甘虾餐厅



山顶明珠餐厅



巨八日本料理

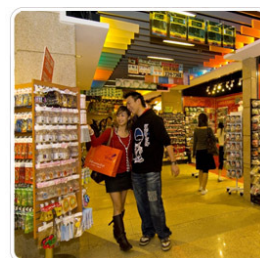


天一酒家

山顶凌霄阁罗致四间时尚餐厅与众多特色食肆，是商务聚餐、亲友聚会以至节日喜庆的理想选择。非凡的味觉享受、别开生面的餐厅布置，营造欢愉的聚餐气氛，活演这国际都会对于色香味的追求。(详情可参阅第6页)

搜购无穷

全新规划的凌霄阁广邀世界各地特式名店进驻，无论是游客纪念品、生活精品、珍贵收藏、以至钟表首饰，都为您带来最多元化的称心选择。到山顶游览景点之余，不忘享受购物乐趣。(详情可参阅第7页)



山顶市集

山顶市集以全新摩登形象演绎庙街和女人街等传统香港特色集市。山顶市集满布各式小商店贩卖皮制、丝质、羊毛和绵质服饰，还有中国工艺品、腕表及纪念品等，商品五花八门。



位置：P1 楼层

玩乐无穷

凌霄阁特别为您提供别开生面的娱乐设施，让您尽情享受观能刺激，发挥无限幻想力，投入奇幻新鲜的玩乐国度。无论是举世知名的蜡像馆及富有艺术气色的凌霄画廊，都绝不可错过。

香港杜莎夫人蜡像馆

电话：(852) 2849 6966



香港杜莎夫人蜡像馆是以名人为创作灵感的独特景点，将参观者与著名的人物、事件及时代紧密联系。设有六个主题展区的香港杜莎夫人蜡像馆，可让参观者有机会与心爱的偶像近距离接触，做一些名人会做的事情！展馆展出超过 100 尊栩栩如生的国际及本地名人蜡像，配合精采无比的视听效果及新奇刺激的互动体验，为宾客带来真正奇妙难忘的欢乐时刻。





佳肴美景相配衬

饕餮于**山顶凌霄阁**，体验前所未有的味觉新惊喜。山顶凌霄阁罗致四间时尚餐厅与众多特色食肆，无论是展现国萃文化的中式美食、鲜嫩美味的特色海鲜、别致可口的环球美点，以至别具创意的时令选择，在山顶醉人的景色配衬下，都是倍添难忘的好滋味。

阿甘虾餐厅

电话：(852) 2849 2867



阿甘虾餐厅揉合了美国人的乐天主义及阿拉巴马州巴尤拉巴特尔市的平民家居布置。餐厅内的设计及摆设更以电影「阿甘正传」的精彩片段为主，包括复制的剧本、电影故事板、戏服和鞋及剧照等，而每张餐桌上都放有阿甘手写的金句。餐厅门外亦摆放了一张阿甘等巴士时坐的长椅及一对阿甘的石膏模型跑鞋。



巨八日本料理

电话：(852) 2907 2888



座落于凌霄阁二楼的巨八无疑是一间非一般的日本餐厅，巨大的落地玻璃窗和天窗式楼顶，配合开放式的设计，不但引入天然光来增添明朗和舒适的感觉，更可让来宾得以在此一边悠闲地坐拥香港的如画风光，一边愉快地享用各种精心烹调的和风美饌。



山顶明珠餐厅 *

电话：(852) 2849 5123



位于山顶凌霄阁的 Pearl on the Peak 山顶明珠餐厅坐拥中环、维港及九龙醉人景致，餐牌设计以滋味烧烤及海鲜菜式为主干，选用食材新鲜可口，再点缀以西式经典，以迎合大众不同的口味。Pearl on the Peak 山顶明珠餐厅于日间展现充满活力的轻松环境；在晚上则摇身一变，幻化为集时尚、优闲典雅的烛光餐厅。

用膳厅旁的酒窖囊括种类繁多的精选陈年佳酿，并以杯装供应。时尚悠扬乐韵配合轻松亲切的氛围，突显餐厅的潮流概念。餐厅设有宽敞露台，其落地玻璃幕墙更让宾客能尽览香港迷人景致，适合举办各类型活动及宴会。



*** 2009 香港及澳门《米芝莲指南》值得推介餐厅之一**

天一酒家

电话：(852) 2907 3888

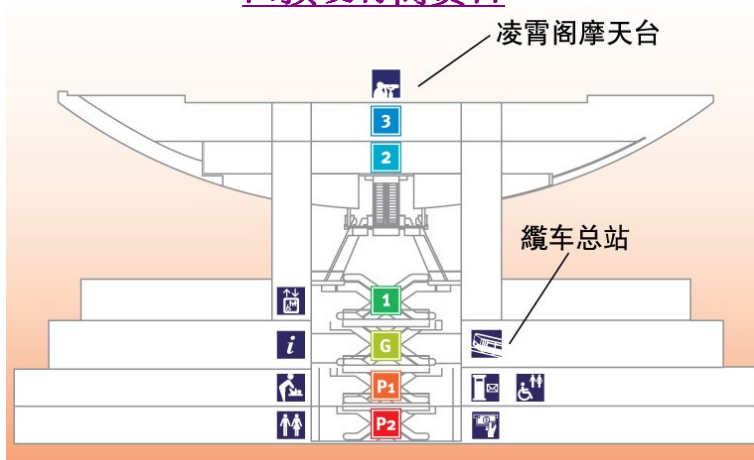


位于凌霄阁二、三楼的天一是充满时尚气息的美膳之地，供应现代中式佳肴，并坐拥无敌维港胜景。室内设计由著名建筑师 Branko Bahor 操刀，两层楼之间由一道夺目的螺旋型楼梯连接。

此外，餐厅内还设有反光水池及一道六米高的瀑布。下层的舒适酒吧及酒廊的酒窖藏有令人目眩神迷的 3,000 瓶佳酿。而在上层则设有多间私人宴会厅，可灵活布置举办各式大小聚会，其中一间私人贵宾厅更附设高台，可举办隆重的活动。



山顶凌霄阁资料



- 商店总数： 多于 40 间
- 娱乐：
 - 香港杜莎夫人蜡像馆 电话： (852) 2849 6966
- 餐饮： 时尚餐厅
 - 阿甘虾餐厅 电话： (852) 2849 2867
 - 巨八日本料理 电话： (852) 2907 2888
 - 山顶明珠餐厅 电话： (852) 2849 5123
 - 天一酒家 电话： (852) 2907 3888
- 特色食肆
 - 汉堡王 电话： (852) 2849 2275
 - Gino's Gelato 电话： (852) 2849 8314
 - 香港地 电话： (852) 2849 7855
 - Jungle Juice 电话： (852) 2849 8314
 - O Bar 电话： (852) 2849 8314
 - 太平洋咖啡 电话： (852) 2849 6608
- 购物： 包括纪念及精美礼品、潮流服饰、珠宝钟表及特色食品
- 其他： 游客服务
 - 中国银行(香港)- 自动柜员机
 - 山顶邮政局
 - 通济隆香港有限公司

山顶自然郊游乐

要细赏市区和香港郊野的对比景观，山顶可说是最理想的观赏地点。郊游径沿途鸟语花香，树木生长茂盛，是市区少有的生态观赏路线。香港有超过七成的面积属于郊区，而且植物品种之丰富，往往令自然爱好者赞叹！



如欲索取更多山顶自然径的资料，请浏览网页 www.thepeak.com.hk





营业/ 开放时间及查询

营业/ 开放时间

查询

山顶缆车 及 山顶缆车历史珍藏馆



上午 7 时至晚上 12 时
(星期一至日及公众假期)

一般查询：

电话：(852) 2522 0922
传真：(852) 2849 6237
电邮：info@thepeak.com.hk

团体 / 旅行社购票优惠及山顶缆车包租服务查询：

电话：(852) 2849 0877
传真：(852) 2849 5968
电邮：info@thepeak.com.hk

山顶凌霄阁、凌霄阁摩天台 及 凌霄展廊



上午 10 时至晚上 11 时
(星期一至星期五)
上午 8 时至晚上 11 时
(星期六、日及公众假期)

一般查询：

电话：(852) 2849 0668
电邮：csptw@thepeak.com.hk

凌霄阁摩天台场地租赁查询：

电话：(852) 2849 0819
传真：(852) 2849 5968
电邮：info@thepeak.com.hk

香港杜莎夫人蜡像馆



上午 10 时至晚上 10 时
(星期一至日及公众假期)

位置：P1 楼 P101 及 P2 楼 P207-8
电话：(852) 2849 6966
网址：www.madametussauds.com/hongkong

阿甘虾餐厅



上午 10 时至晚上 11 时
(星期日至四)
上午 10 时至晚上 12 时
(星期五、六及公众假期)

位置：3 楼 304-305 号
电话：(852) 2849 2867
网址：www.bubbagump.com

巨八日本料理



上午 11 时 30 分至晚上 11 时
(星期一至日及公众假期)

位置：2 楼 205 号
电话：(852) 2907 2888
网址：www.rcgastronomic.com

山顶明珠餐厅



下午 12 时至晚上 10 时 30 分
(星期一至日及公众假期)

位置：1 楼 102 号
电话：(852) 2849 5123
网址：www.maxims.com.hk

天一酒家



上午 11 时至晚上 11 时
(星期一至五)
上午 10 时至晚上 11 时
(星期六、日及公众假期)

位置：2 楼 206 及 3 楼 306 号
电话：(852) 2907 3888
网页 www.rcgastronomic.com